

Du KOMMST REIN!



aufnahme
prüfung.at



MedAT-Lehrgang 2017

Dein Erfolgspackage

MedAT-Lehrgang 2017



Dein Erfolgspackage

Das Komplettpaket zur Vorbereitung auf den Medizin-Aufnahmetest umfasst:

Infoabend	2 Stunden (Dezember 2016, optional)	kostenlos
BMS-Kurs	63 Std. zur Vorbereitung auf den Wissensteil („Basiskonzepttest Medizinische Studien“)	659,- €
MedAT-Kurs	30 Std. zur Vorbereitung auf die anderen Testteile, inkl. Simulation aller Testteile	359,- €
Generalprobe	5 Std. zusätzliche Testsimulation	kostenlos ¹⁾
100 Std. Rundum-Vorbereitung im Paket um		1.018,- €

¹⁾ kostenlos bei Buchung BMS + MedAT Kurs

Vorbereitung MedAT-H

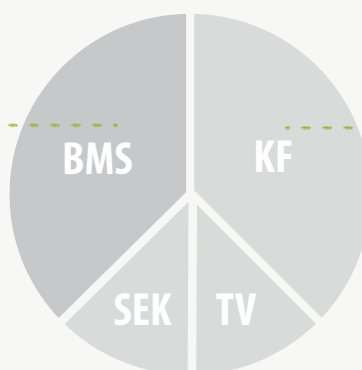
Basiskonzepttest
Medizinische Studien (BMS)

Was wird geprüft?

- Wissen (Bio, Ch, Ph, M)

Art der Vorbereitung

- Stoff lernen



Kognitive Fähigkeiten (KF)
Textverständnis (TV)
Sozial-emotionale Kompetenzen (SEK)

Was wird geprüft?

- Eignung und Intelligenz

Art der Vorbereitung

- Trainieren und üben



Empfehlung
für „Bücherlerner“:

Schritt 1:

Im MedAT-Kurs KF/TV/SE kennenlernen und trainieren

Schritt 2:

BMS-Wissensstand in der Testsimulation überprüfen (im MedAT-Kurs inkludiert)

Schritt 3:

BMS-Stoff aus Lehrbüchern lernen



Empfehlung
für „Vortragslerner“:

Schritt 1:

MedAT-Lehrgang (= BMS-Kurs + MedAT-Kurs) zur Komplett-Vorbereitung besuchen

Schritt 2:

BMS-Stoff aus Kursunterlagen wiederholen und lernen

MedAT-Kurs (30 Stunden)

MedAT Lehrgang (100 Stunden)

KURSTERMINE 2017

Montag	Dienstag	Mittwoch	Donnerstag	Freitag	Samstag	Sonntag
MAI						
1	2	3	4	5	6	7
8	9	10	11	12	13	14
15	16	17	18	19	20	21
22	23	24	25 MedAT Chr. Himmelf.	26 MedAT Chr. Himmelf.	27 MedAT Chr. Himmelf.	28 MedAT Chr. Himmelf.
29	30	31				
JUNI						
			1	2	3 MedAT Pfingsten	4 MedAT Pfingsten
					BMS 4	BMS 4
5 MedAT Pfingsten	6 MedAT Pfingsten	7	8	9	10 Zahnmed.- Zusatztag	11
BMS 4					BMS 4	BMS 4
12	13	14	15 MedAT Fronleich- nam	16 MedAT Fronleich- nam	17 MedAT Fronleich- nam	18 MedAT Fronleich- nam
			BMS 4	BMS 4	BMS 4	BMS 4
19	20	21	22	23	24	25
26	27	28 MedAT Juni	29 MedAT Juni	30 MedAT Juni	1 MedAT Juni	

MedAT = 30stündige MedAT-Kurse | BMS = 63stündige Kurse zum Wissensteil | Generalprobe = zusätzliche Testsimulation

■ = schulfreie Tage

Kursplatz sichern unter
www.aufnahmeprüfung.at



aufnahmeprüfung.at empfiehlt ausgewählte **Vorbereitungskurse**

Umfangreiche Kursunterlagen

von Profis ausgearbeitet



Top KursleiterInnen

Erfahrene, vorab bekannte TrainerInnen

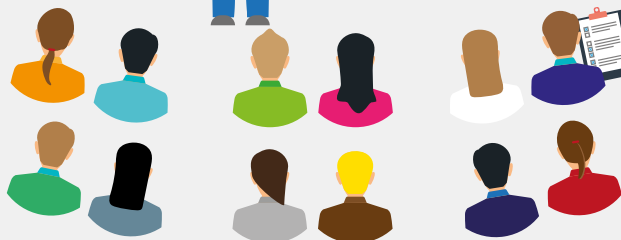


Höchste Erfolgsquote

Optimale Vorbereitung auf den Test

Reale Testsimulation

Probetest im Kurs ingebrieffen



Gute Gruppengröße *

damit die Zeit optimal genützt wird

* 6-28 Teilnehmer statt bis zu 60 wie bei anderen Anbietern

Noch Fragen zum MedAT-Lehrgang? So erreichst du uns:

Mag.(FH) Michael Unger, BA
Gründer und Leiter aufnahmeprüfung.at

E-Mail: mu@aufnahmeprüfung.at
Tel. : 0664-1282057 (Mo-Fr 09:30 - 18:30 Uhr)